

Z O E M K I C M S A C A D E M Y

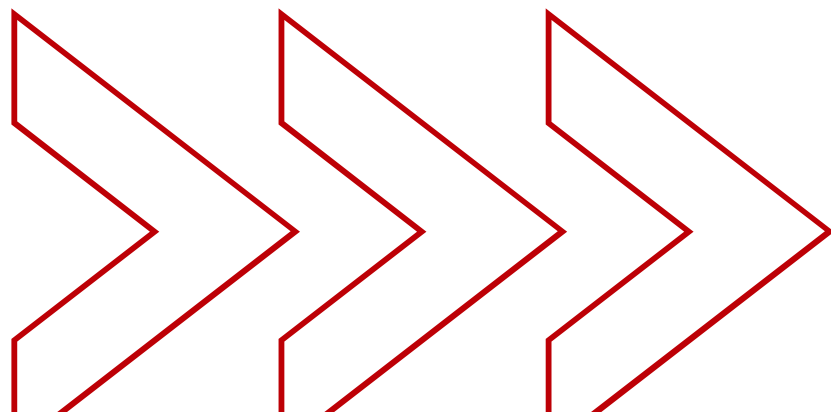
Z O M E K I

C M S アカデミー



ビギナー勉強会 「CMSについて」

2024年5月25日



# Z O M E K I C M S アカデミー

ビギナー勉強会 「CMSについて」

## 01 CMSとは？

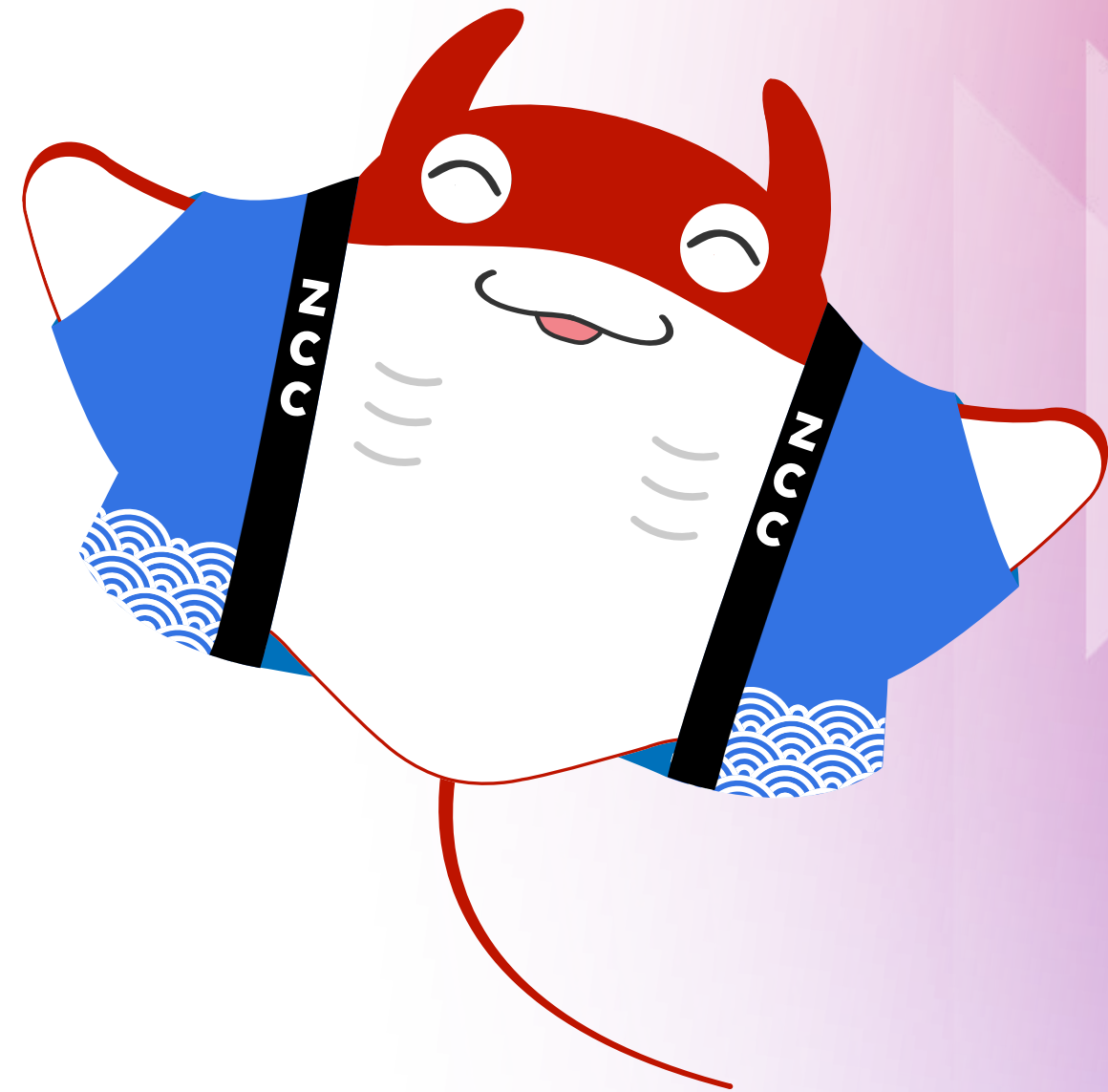
概要や導入のメリットについて

- CMSとは？何ができる？
- CMSを使わずにホームページ制作するには…
- CMSの種類について

## 02 ZOMEKIについて

概要や特徴について解説

- ZOMEKIとは？
- ZOMEKI 4つの特徴



# 01

## CMSとは？

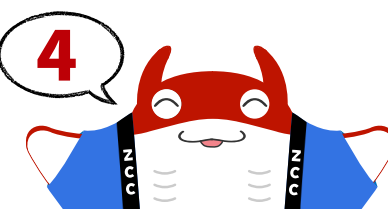
概要や導入のメリットについて

## CMSとは？

シー エム エス  
**C M S**

**C**ontents **M**anagement **S**ystem

ホームページの新規作成やコンテンツの作成・  
方針・管理を行うシステムのこと。



# パターン1:コードを入力



- ① 最初は真っ白なページがあるだけ…
- ② 「HTML」で文章や画像を入力していく。
- ③ 「CSS」で文章や画像を配置・装飾する。
- ④ 「JavaScript」で動きをつける。

この作業を構築する全ページ分繰り返します。

- ⑤ お問い合わせフォームなどを作成するなら「PHP」の技術も必要になります。

様々な言語を使いこなさなくてはいけない

専用のエンジニアを配置したり、外部の制作会社に依頼しなくてはいけない



## パターン2: Webオーサリングソフト

### Webオーサリングソフトとは？

ホームページを制作するためのソフトウェア。

HTMLやCSSのような知識がなくても、ワープロのような感覚で入力してページを作ることができます。

個人や小規模の組織での利用が想定されています。

### 有名なWebオーサリングソフト

- ・ ホームページ・ビルダー
- ・ Dreamweaver



## パターン2: Webオーサリングソフト

---

### メリット

- ・操作が簡単で、HTMLやCSSなどの専門的な知識を必要としない

### デメリット

- ・インストールしたパソコンでしか利用することができない



メリット

- ・操作が簡単で

# C M S

**C**ontents **M**anagement **S**ystem

ホームページの新規作成やコンテンツの作成・  
方針・管理を行うシステムのこと。





## CMSで何ができる？

### 専門的な知識がなくてもホームページの更新ができる

CMSを使えば「HTML」や「CSS」、「JavaScript」などの専門的な知識がなくても、ホームページを更新できるようになる。

### 効率的に作業を進めることができる

サイト全体で共通している内容は毎回入力しなくても自動で反映される。  
記事を更新したときに一覧が自動で更新される。



## CMSで何ができる？

### ホームページの運用を分業できる

CMSはWebサーバーにインストールをするため、インターネット環境があれば、外出先や自宅からでも操作可能になります。

インターネット上でログインするだけで使用することができるため、複数人での運用・管理も可能です。

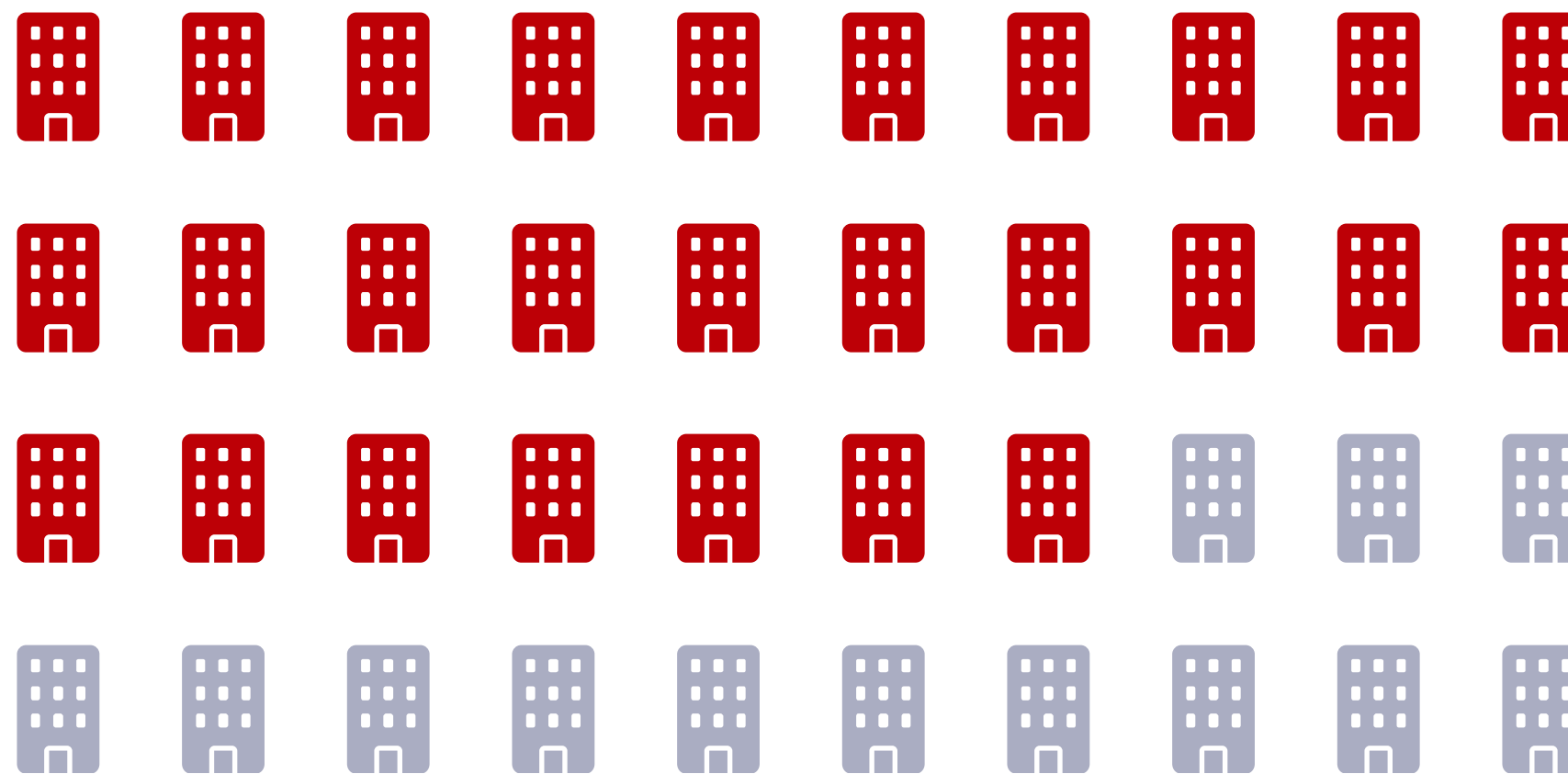
自身の担当分野を自身で更新できるようになることで、専門のエンジニアが不要になり、更新までの手間と費用を大幅に削減することができる。



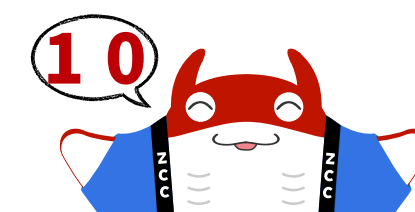
# CMSの導入率

69%

Webサイトのおよそ7割が  
CMSを導入しています。



2024年4月時点のデータ



## 2種類のカMS

### オープンソース型カMS

ソースコードが一般に公開されています。  
誰でも自由に使用、改変、再配布できるソフトウェアです。

### 商用パッケージ型カMS

システム開発会社が販売している商品としてのカMSです。

ソースコードは非公開で、利用ライセンスなどに制限があります。



# オープンソース型のメリット

---

## 導入コスト削減

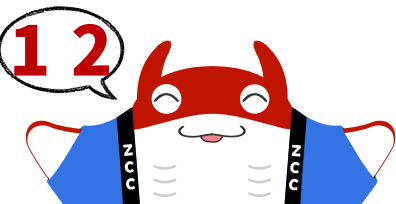
商用CMSと比較して、導入のコストが大幅に削減できる。

## 信頼性

ソースコードが公開されているため、不備・問題がないかを確認することができ、信頼性が高まる。

## 柔軟性と自由度

ソースコードを自由に改編することができるため、自社にあったシステムに組み替えることができる。



02

# ZOMEKIについて

概要や特徴について解説



## ZOMEKIとは？

# 東京都三鷹生まれの国産CMS ZOMEKI



2008年に徳島県サイトリニューアルを目的に開発された“Joruri CMS”の派生バージョンとして、2010年に東京都三鷹で開発が始まり、2012年に**オープンソース**で公開されました。

現在ではJoruriCMSとZOMEKIの機能は全く同じもので、導入区分として、**自治体向けのJoruriCMS**と**企業向けのZOMEKI**に分かれています。



## ZOMEKIとは？



現在でもより使いやすいCMSを目指して、日々機能改修や機能追加が行われています。



## ZOMEKIの特徴

### 国産CMSである

運用上の不具合や機能改修の要望などがあれば、開発会社に直接問い合わせることが可能です。

契約の内容によっては開発会社から直接サポートを受けることもできます。

[ZOMEKIの開発会社]

SiteBridge  
サイトブリッジ株式会社

〒770-0942

徳島県徳島市昭和町3丁目6-5 板東ビル2F

公式ホームページ：<https://www.sitebridge.co.jp/>



## ZOMEKIの特徴

---

### 標準機能が豊富

プラグインレベルのものも標準で搭載されていたり、BASIC認証やIP制限の設定、お問い合わせフォームの作成など、本来サーバーで設定する必要があるものも管理画面上から設定ができます。

### ページの表示速度が速い

ページの表示スピードが速く、ストレスなくホームページを閲覧していただくことができます。

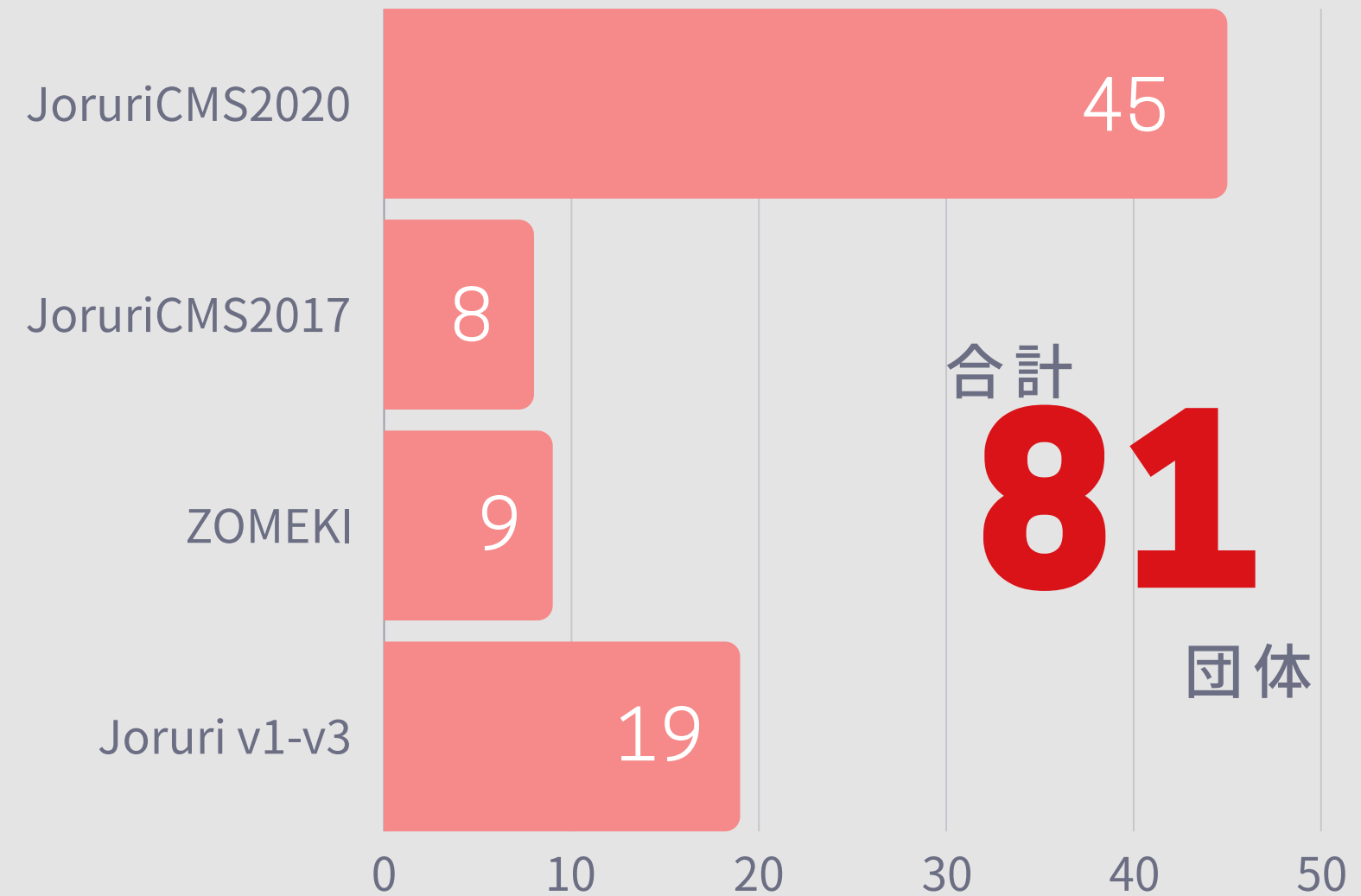
# ZOMEKIの特徴

## 自治体への導入事例も多数あり安心

ZOMEKIの派生元であるJoruriCMSも合わせて、合計81団体もの自治体へ導入事例がある。

自治体職員でも簡単に操作ができて、厳しい要件にも対応できる機能とセキュリティを備えています。

2024年5月8日時点



# ZOMEKIを体験しよう

## CMS ZOMEKIを 体験しよう！

ZCC公式サイトもZOMEKI CMS  
で構築しています。  
CMSアカデミーの告知ページだっ  
て簡単に作れちゃう！

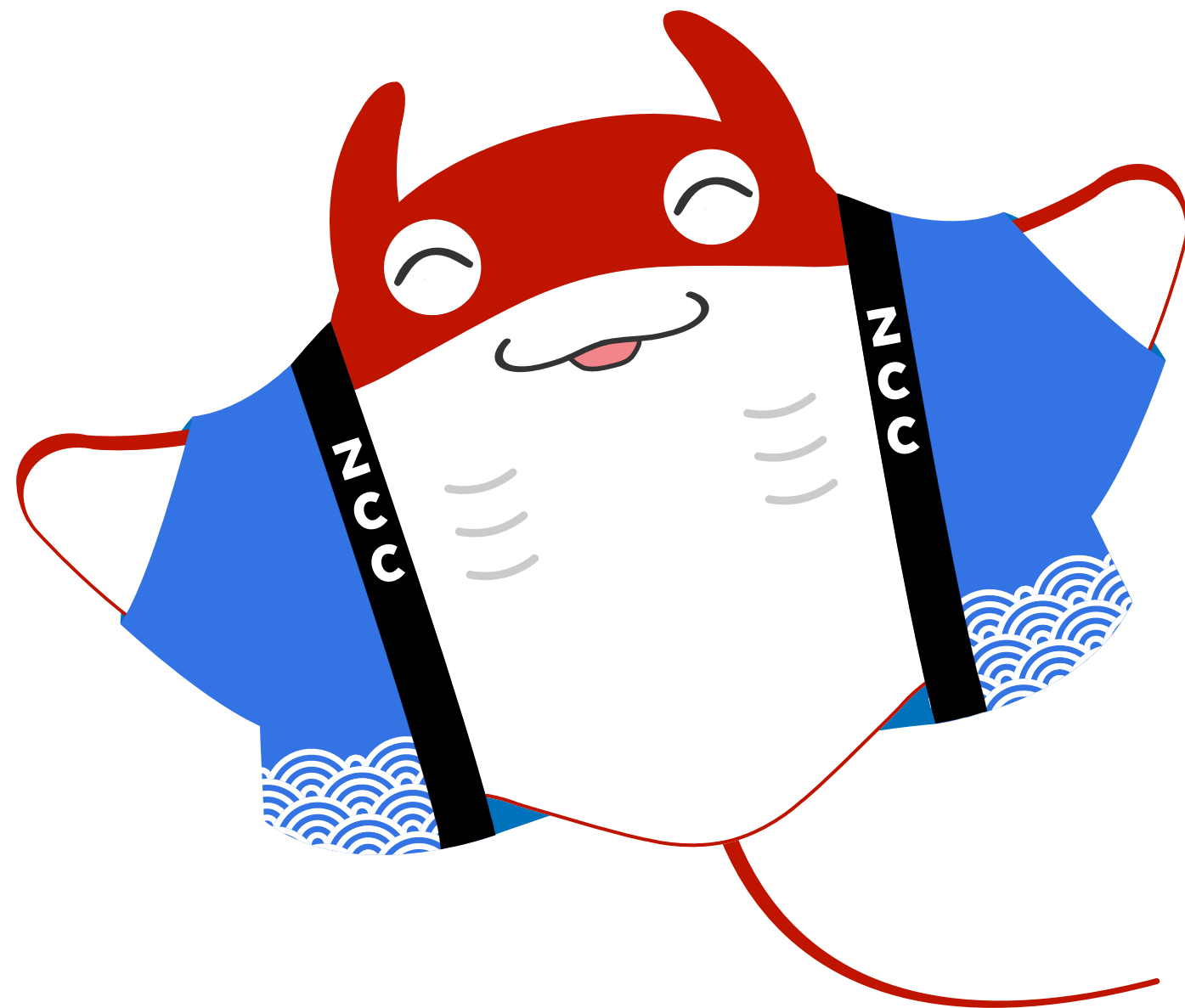


# イメージキャラクター

## ぞめきくん



ZOMEKIKUN



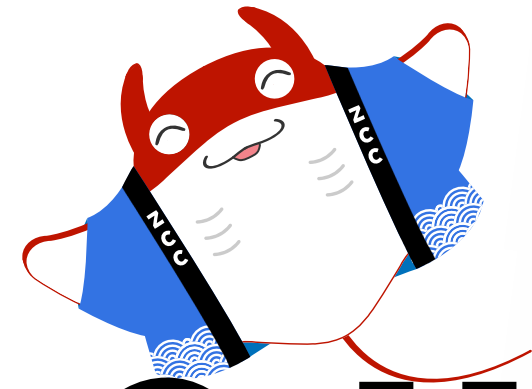
ZOMEKIとZCCのイメージキャラクターを任されている「ぞめきくん」。

ZOMEKIカラーの赤色を取り入れたマンタの男の子。阿波踊りをイメージして作られた法被がお気に入り。



ZCC lit.link





**Thank You!**

Next >> ZOMEKIの操作方法ハンズオン